

„Oprava mostu v km 5,872 na trati Český Těšín – Ostrava Kunčice“

Pohled zleva proti směru staničení (K05-místní komunikace, K04-trať st.hr. SR-Dětmorovice, K03+K02 – volný terén, K01 – silnice I.ř.)



„Oprava mostu v km 5,872 na trati Český Těšín – Ostrava Kunčice“

Pohled zleva ve směru staničení (K01 – silnice I. tř., K02+K03 – volný terén, K04-trať st.hr. SR-Dětmárovice, K05-místní komunikace)



„Oprava mostu v km 5,872 na trati Český Těšín – Ostrava Kunčice“

Pohled zprava ve směru staničení (K04-trať st.hr. SR-Dětmarovice, TV kol.č.2 + kabel 22kW na trakčních podpěrách, pilíř P03)



„Oprava mostu v km 5,872 na trati Český Těšín – Ostrava Kunčice“

Pohled zprava ve směru staničení (K04-trať st.hr. SR-Dětmarovice, TV kol.č.5a, pilíř P04)



„Oprava mostu v km 5,872 na trati Český Těšín – Ostrava Kunčice“

Svislá porucha řízených spár ve stěnách vany kolejového lože (K04, pohled zleva ve směru staničení, kolize sloupku zábradlí s řízenou spárou)



„Oprava mostu v km 5,872 na trati Český Těšín – Ostrava Kunčice“

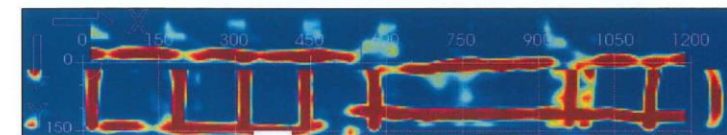
Svislá porucha řízených spár ve stěnách vany kolejového lože (K01, pohled zprava ve směru staničení)



Šikmá porucha řízené spáry ve stěně vany kolejového lože (K02, pohled zleva ve směru staničení, diagnostika polohy betonářské výztuže)



Obr. 5 Schématický náčrt výztuže na konstrukci – 2. pole, levá strana mostu



Obr. 6 Grafický výstup z PS 1000 X-Scan



Obr. 7 Prolnutí výsledků do skutečné konstrukce

V druhém poli na levé straně mostu se nachází šikmá trhlina (Obr. 5) iniciována z řízené spáry v římsě. Hilti scannerem byla ověřena poloha podélných a svislých výztuží ve stěně desky.

Z výsledků je zřejmé, že ačkoliv bylo během výstavby dodrženo vynechání svislých třmínků stěny v místě řízené smršťovací spáry, nebylo již v tomto místě dodrženo přerušení podélné výztuže. Tato výztuž byla přetažena o cca 150 mm přes tuto spáru, z tohoto důvodu následně vlivem smršťování a účinkům

„Oprava mostu v km 5,872 na trati Český Těšín – Ostrava Kunčice“

Pohled zprava ve směru staničení (K05 x 002 - svislá část spáry mezi čelem NK a opěrou, mezi křídlem a přechodovou zídou)



Poruchy dilatační spáry – římsy (NK x opěra,
křídla x přechod .zídky)



„Oprava mostu v km 5,872 na trati Český Těšín – Ostrava Kunčice“

Pohled zleva ve směru staničení (K04 x K05 - svislá část spáry mezi čely NK)



„Oprava mostu v km 5,872 na trati Český Těšín – Ostrava Kunčice“

Porušení povrchu „kapotáže“ dodatečně vložené předpínací výztuže NK (příčné porušení povrchu „kapotáže“ v místech jejich závěsů, K02, K04)



„Oprava mostu v km 5,872 na trati Český Těšín – Ostrava Kunčice“

Pohled zleva ve směru staničení (K03 x K04 - podhled, obnažené části kotevních desek předpínací výztuže na čelech obou NK)



„Oprava mostu v km 5,872 na trati Český Těšín – Ostrava Kunčice“

Pohled zleva ve směru staničení (K04 x K05 - obnažené části kotevních desek předpínací výztuže na čelech obou NK)



„Oprava mostu v km 5,872 na trati Český Těšín – Ostrava Kunčice“

Kolize sloupku zábradlí s řízenou spárou ve stěnách vany kolejového lože (K01, pohled zleva ve směru staničení)



„Oprava mostu v km 5,872 na trati Český Těšín – Ostrava Kunčice“

Kolize sloupku zábradlí s dilatační spárou (K01 x K02, pohled zleva ve směru staničení)



„Oprava mostu v km 5,872 na trati Český Těšín – Ostrava Kunčice“

Kolize sloupku zábradlí s dilatační spárou (K01 x K02, pohled zleva ve směru staničení)



„Oprava mostu v km 5,872 na trati Český Těšín – Ostrava Kunčice“

Kolize sloupku zábradlí s dilatační spárou (K03 x K04, pohled zleva ve směru staničení)

